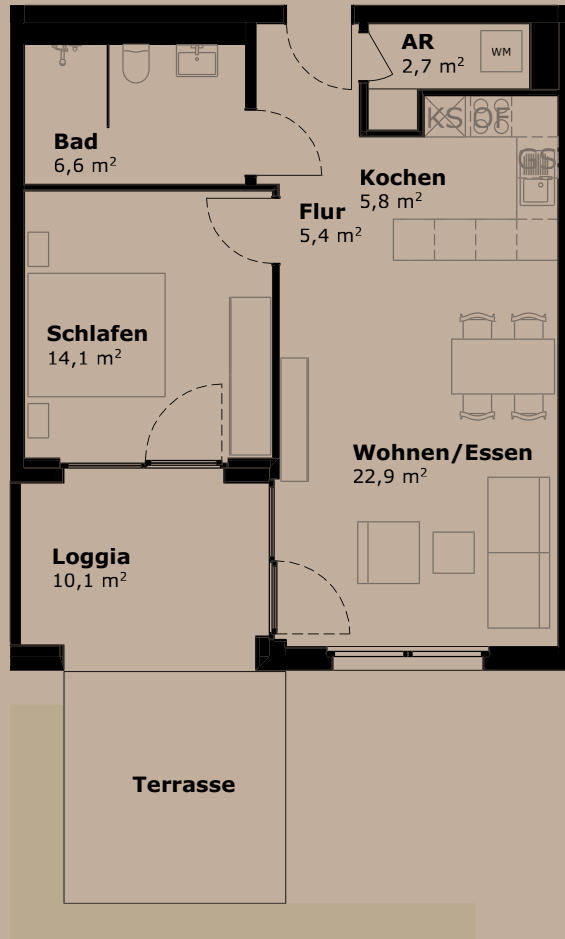


2-Zimmer Wohnung 60,0 m²

Wohnungstyp:

Haus A, EG, Nr. A002, gefördert

Haus D, EG, Nr. D002, gefördert



unverbindliche Visualisierung, nicht maßstäblich,
ohne Möblierung, ohne Küche-/Küchenzeile

Es handelt sich
um einen Mustergrundriss
mit ca. m²-Angaben

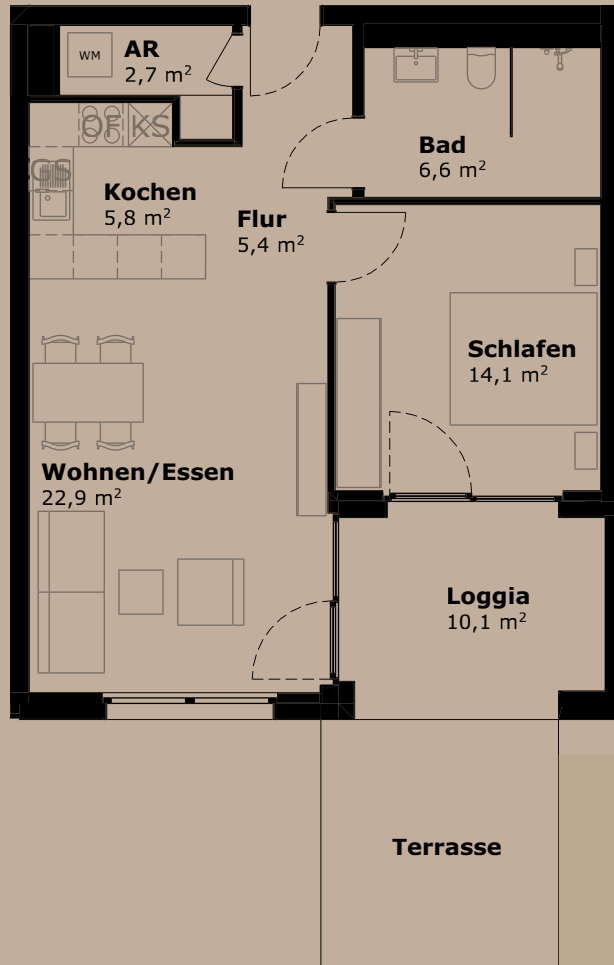
2-ZIMMER WOHNUNG

In zentraler Stadtlage liegt die ortsübliche Vergleichsmiete (Kaltmiete) für ein Neubauobjekt in dieser Ausstattungsqualität zwischen 12,- Euro und 15,- Euro je m². Für geförderte Mietwohnungen wird die Kaltmiete um rd. ein Drittel (33,33 %) vergünstigt.

2-Zimmer Wohnung 60,0 m²

Wohnungstyp:

Haus B, EG, Nr. B002, gefördert



Es handelt sich
um einen Mustergrundriss
mit ca. m²-Angaben

unverbindliche Visualisierung, nicht maßstäblich,
ohne Möblierung, ohne Küche-/Küchenzeile

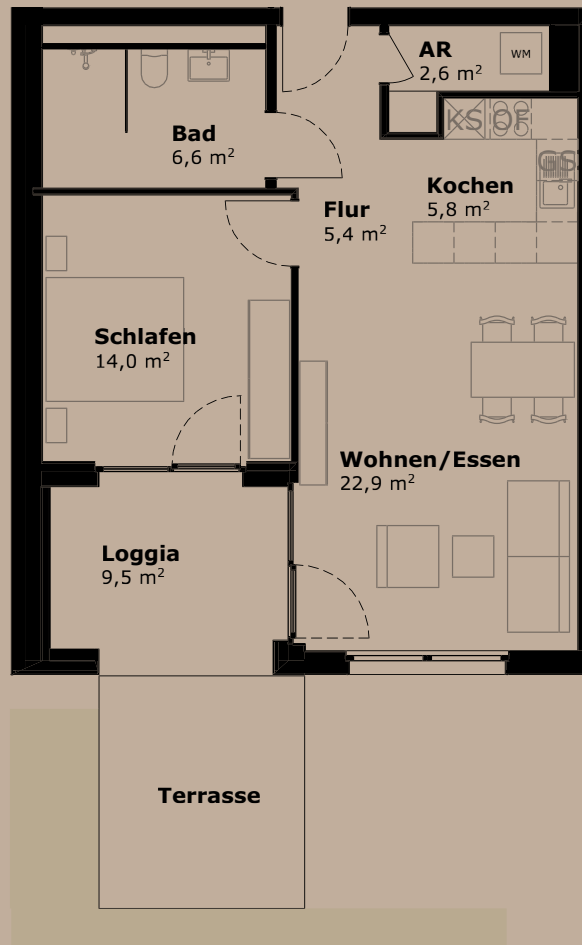
2-ZIMMER WOHNUNG

In zentraler Stadtlage liegt die ortsübliche Vergleichsmiete (Kaltmiete) für ein Neubauobjekt in dieser Ausstattungsqualität zwischen 12,- Euro und 15,- Euro je m². Für geförderte Mietwohnungen wird die Kaltmiete um rd. ein Drittel (33,33 %) vergünstigt.

2-Zimmer Wohnung 59,7 m²

Wohnungstyp:

Haus B, EG, Nr. B003, gefördert



Es handelt sich
um einen Mustergrundriss
mit ca. m²-Angaben

unverbindliche Visualisierung, nicht maßstäblich,
ohne Möblierung, ohne Küche-/Küchenzeile

2-ZIMMER WOHNUNG

In zentraler Stadtlage liegt die ortsübliche Vergleichsmiete (Kaltmiete) für ein Neubauobjekt in dieser Ausstattungsqualität zwischen 12,- Euro und 15,- Euro je m². Für geförderte Mietwohnungen wird die Kaltmiete um rd. ein Drittel (33,33 %) vergünstigt.

2-Zimmer Wohnung 59,7 m²

Wohnungstyp:

Haus A, 1. Etage, Nr. A105, gefördert

Haus A, 2. Etage, Nr. A208, gefördert

Haus A, 3. Etage, Nr. A311, gefördert

Haus A, 4. Etage, Nr. A414, gefördert

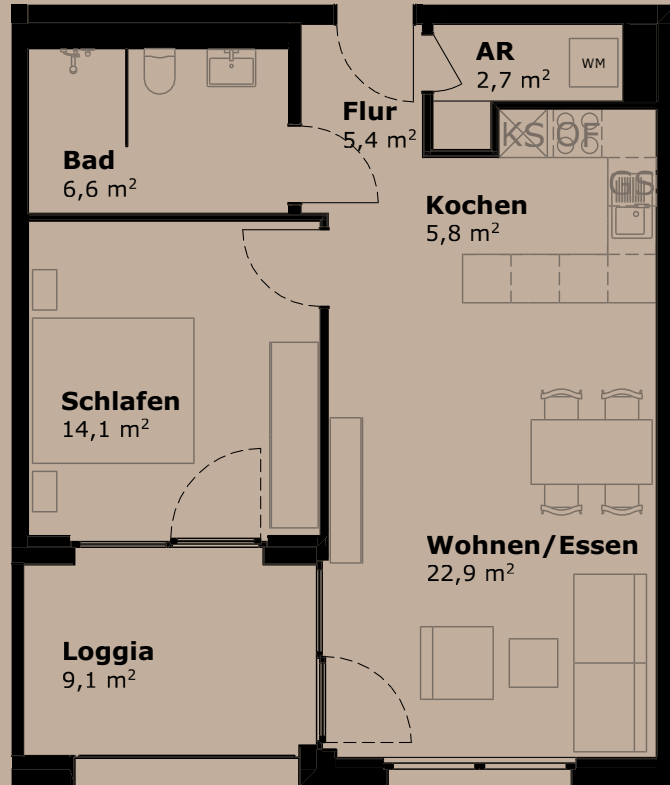
Haus D, 1. Etage, Nr. D105, gefördert

Haus D, 2. Etage, Nr. D208, gefördert

Haus D, 3. Etage, Nr. D311, gefördert

Haus D, 4. Etage, Nr. D414, gefördert

Haus D, 5. Etage, Nr. D517, gefördert



Es handelt sich
um einen Mustergrundriss
mit ca. m²-Angaben

unverbindliche Visualisierung, nicht maßstäblich,
ohne Möblierung, ohne Küche-/Küchenzeile

2-ZIMMER WOHNUNG

In zentraler Stadtlage liegt die ortsübliche Vergleichsmiete (Kaltmiete) für ein Neubauobjekt in dieser Ausstattungsqualität zwischen 12,- Euro und 15,- Euro je m². Für geförderte Mietwohnungen wird die Kaltmiete um rd. ein Drittel (33,33 %) vergünstigt.

2-Zimmer Wohnung

59,7 m²

Wohnungstyp:

Haus B, 1. Etage, Nr. B105, gefördert

Haus B, 2. Etage, Nr. B208, gefördert

Haus B, 3. Etage, Nr. B311, gefördert

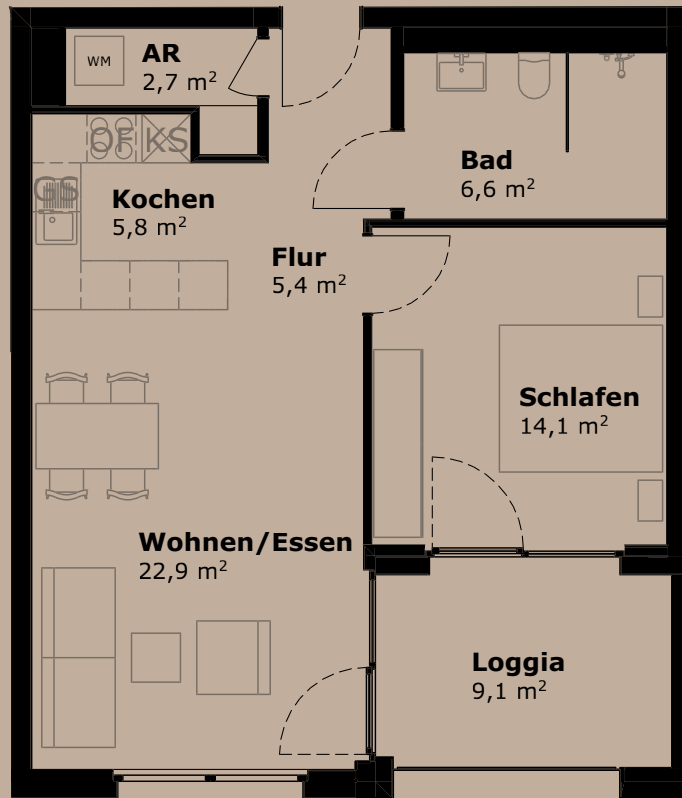
Haus B, 4. Etage, Nr. B414, gefördert

Haus C, 1. Etage, Nr. C103, gefördert

Haus C, 2. Etage, Nr. C207, gefördert

Haus C, 3. Etage, Nr. C311, gefördert

Haus C, 4. Etage, Nr. C415, gefördert



Es handelt sich
um einen Mustergrundriss
mit ca. m²-Angaben

unverbindliche Visualisierung, nicht maßstäblich,
ohne Möblierung, ohne Küche-/Küchenzeile

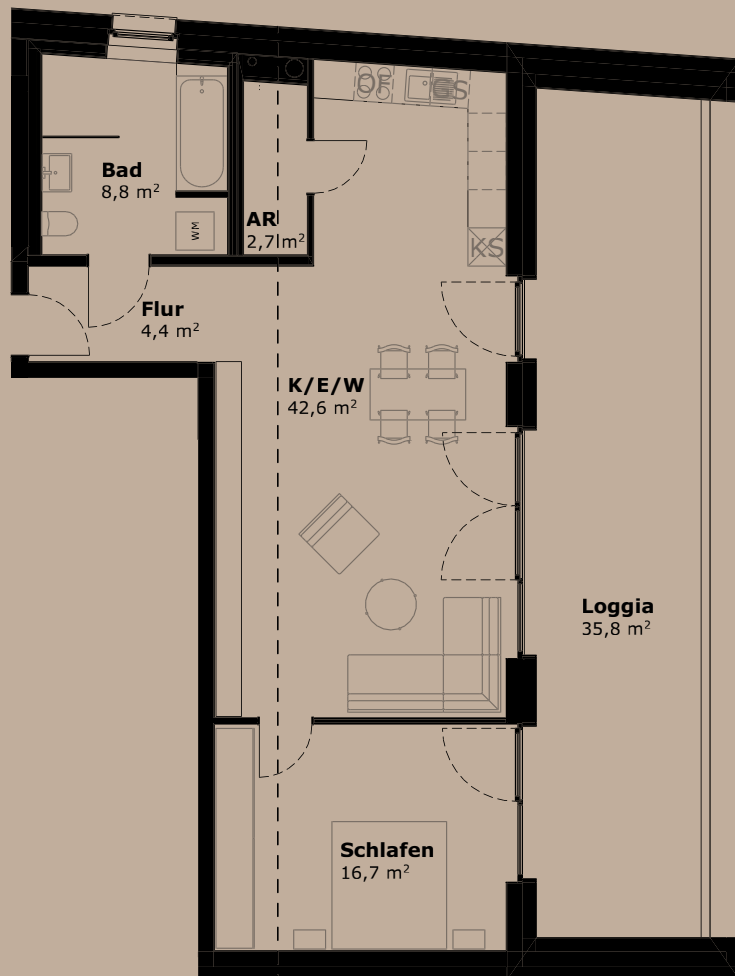
2-ZIMMER WOHNUNG

In zentraler Stadtlage liegt die ortsübliche Vergleichsmiete (Kaltmiete) für ein Neubauobjekt in dieser Ausstattungsqualität zwischen 12,- Euro und 15,- Euro je m². Für geförderte Mietwohnungen wird die Kaltmiete um rd. ein Drittel (33,33 %) vergünstigt.

2-Zimmer Wohnung 84,2 m²

Wohnungstyp:

Haus D, 5. Etage, Nr. D516



Es handelt sich
um einen Mustergrundriss
mit ca. m²-Angaben

unverbindliche Visualisierung, nicht maßstäblich,
ohne Möblierung, ohne Küche-/Küchenzeile

2-ZIMMER WOHNUNG

In zentraler Stadtlage liegt die ortsübliche Vergleichsmiete (Kaltmiete) für ein Neubauobjekt in dieser Ausstattungsqualität zwischen 12,- Euro und 15,- Euro je m². Für geförderte Mietwohnungen wird die Kaltmiete um rd. ein Drittel (33,33 %) vergünstigt.

2-Zimmer Wohnung

63,7 m²

Wohnungstyp:

Haus D, 5. Etage, Nr. D518



Es handelt sich
um einen Mustergrundriss
mit ca. m²-Angaben

unverbindliche Visualisierung, nicht maßstäblich,
ohne Möblierung, ohne Küche-/Küchenzeile

2-ZIMMER WOHNUNG

In zentraler Stadtlage liegt die ortsübliche Vergleichsmiete (Kaltmiete) für ein Neubauobjekt in dieser Ausstattungsqualität zwischen 12,- Euro und 15,- Euro je m². Für geförderte Mietwohnungen wird die Kaltmiete um rd. ein Drittel (33,33 %) vergünstigt.