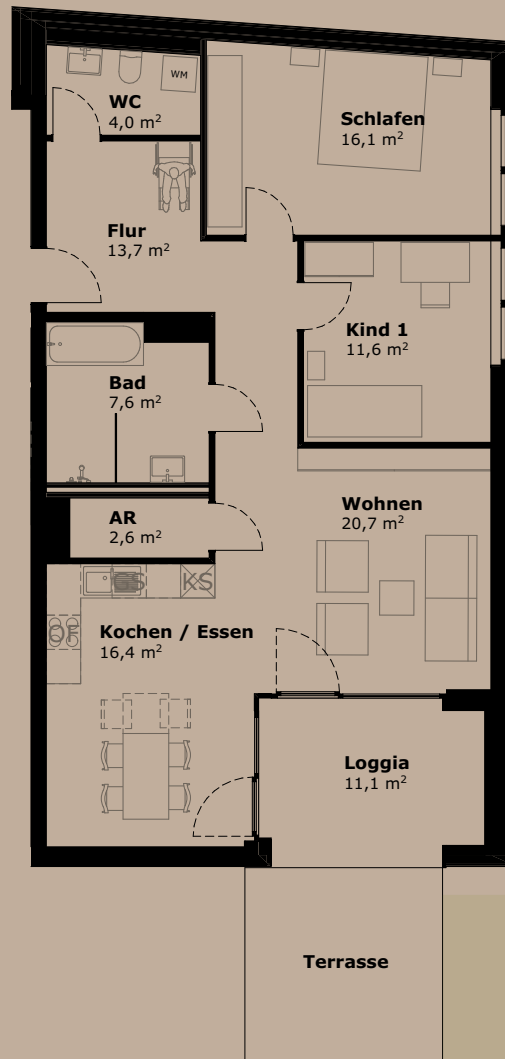


**3-Zimmer Wohnung**  
94,4 m<sup>2</sup>

Wohnungstyp:

Haus A, EG, Nr. A001, gefördert

Haus D, EG, Nr. D001, gefördert



Es handelt sich  
um einen Mustergrundriss  
mit ca. m<sup>2</sup>-Angaben

unverbindliche Visualisierung, nicht maßstäblich,  
ohne Möblierung, ohne Küche-/Küchenzeile

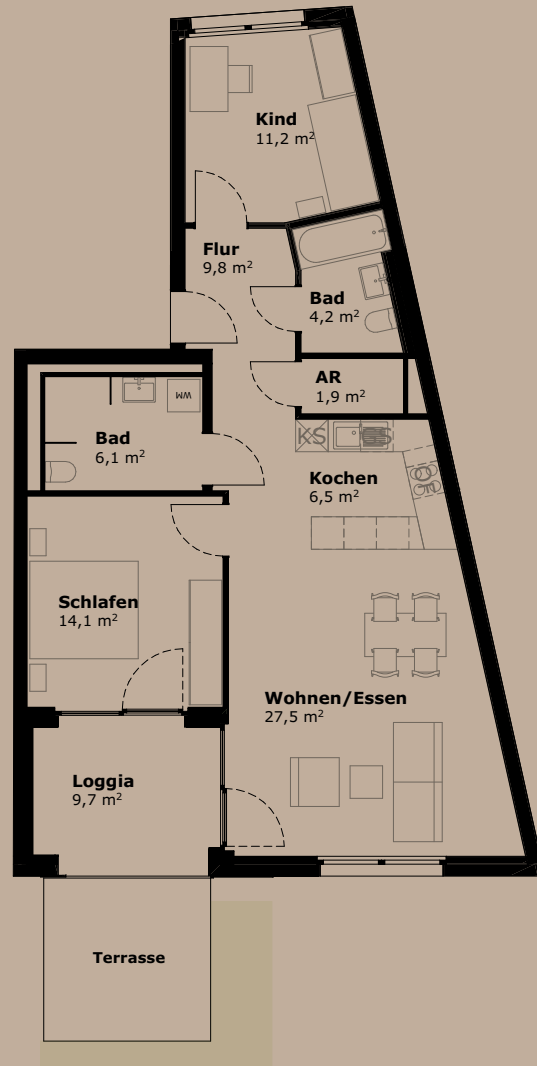
## 3-ZIMMER WOHNUNG

In zentraler Stadtlage liegt die ortsübliche Vergleichsmiete (Kaltmiete) für ein Neubauobjekt in dieser Ausstattungsqualität zwischen 12,- Euro und 15,- Euro je m<sup>2</sup>. Für geförderte Mietwohnungen wird die Kaltmiete um rd. ein Drittel (33,33 %) vergünstigt.

**3-Zimmer Wohnung**  
83,9m<sup>2</sup>

Wohnungstyp:

Haus C, EG, Nr. C001, gefördert



Es handelt sich  
um einen Mustergrundriss  
mit ca. m<sup>2</sup>-Angaben

unverbindliche Visualisierung, nicht maßstäblich,  
ohne Möblierung, ohne Küche-/Küchenzeile

## 3-ZIMMER WOHNUNG

In zentraler Stadtlage liegt die ortsübliche Vergleichsmiete (Kaltmiete) für ein Neubauobjekt in dieser Ausstattungsqualität zwischen 12,- Euro und 15,- Euro je m<sup>2</sup>. Für geförderte Mietwohnungen wird die Kaltmiete um rd. ein Drittel (33,33 %) vergünstigt.

### 3-Zimmer Wohnung 94,5 m<sup>2</sup>

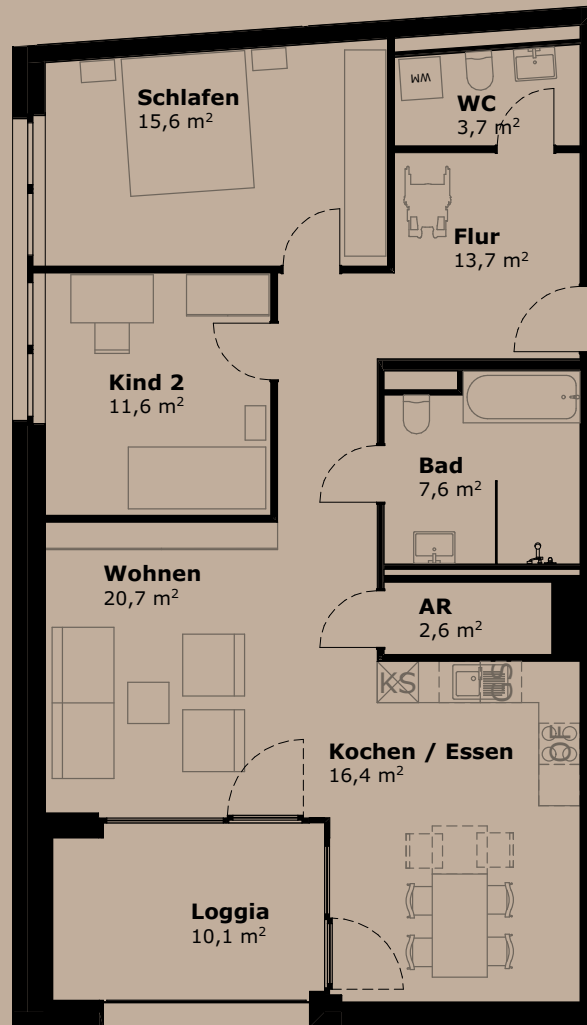
Wohnungstyp:

Haus C, 1. Etage, Nr. C104, gefördert

Haus C, 2. Etage, Nr. C208, gefördert

Haus C, 3. Etage, Nr. C312, gefördert

Haus C, 4. Etage, Nr. C416, gefördert



unverbindliche Visualisierung, nicht maßstäblich,  
ohne Möblierung, ohne Küche-/Küchenzeile

Es handelt sich  
um einen Mustergrundriss  
mit ca. m<sup>2</sup>-Angaben

## 3-ZIMMER WOHNUNG

In zentraler Stadtlage liegt die ortsübliche Vergleichsmiete (Kaltmiete) für ein Neubauobjekt in dieser Ausstattungsqualität zwischen 12,- Euro und 15,- Euro je m<sup>2</sup>. Für geförderte Mietwohnungen wird die Kaltmiete um rd. ein Drittel (33,33 %) vergünstigt.

Wohnungstyp:

Haus C, 1. Etage, Nr. C104

Haus C, 2. Etage, Nr. C209

Haus C, 3. Etage, Nr. C313

Haus C, 4. Etage, Nr. C417

**3-Zimmer Wohnung**  
95,6 m<sup>2</sup>



Es handelt sich  
um einen Mustergrundriss  
mit ca. m<sup>2</sup>-Angaben

unverbindliche Visualisierung, nicht maßstäblich,  
ohne Möblierung, ohne Küche-/Küchenzeile

## 3-ZIMMER WOHNUNG

In zentraler Stadtlage liegt die ortsübliche Vergleichsmiete (Kaltmiete) für ein Neubauobjekt in dieser Ausstattungsqualität zwischen 12,- Euro und 15,- Euro je m<sup>2</sup>. Für geförderte Mietwohnungen wird die Kaltmiete um rd. ein Drittel (33,33 %) vergünstigt.

**3-Zimmer Wohnung**  
84,2m<sup>2</sup>

Wohnungstyp:

Haus A, 5. Etage, Nr. A516



Es handelt sich  
um einen Mustergrundriss  
mit ca. m<sup>2</sup>-Angaben

unverbindliche Visualisierung, nicht maßstäblich,  
ohne Möblierung, ohne Küche-/Küchenzeile

## 3-ZIMMER WOHNUNG

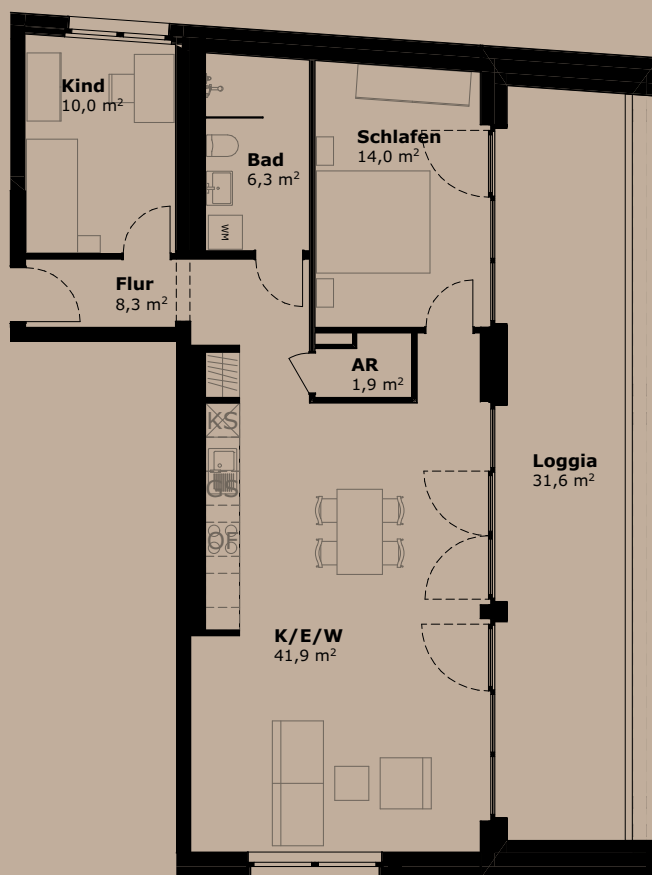
In zentraler Stadtlage liegt die ortsübliche Vergleichsmiete (Kaltmiete) für ein Neubauobjekt in dieser Ausstattungsqualität zwischen 12,- Euro und 15,- Euro je m<sup>2</sup>. Für geförderte Mietwohnungen wird die Kaltmiete um rd. ein Drittel (33,33 %) vergünstigt.

Wohnungstyp:

Haus A, 4. Etage, Nr. A413

### 3-Zimmer Wohnung

90,3 m<sup>2</sup>



Es handelt sich  
um einen Mustergrundriss  
mit ca. m<sup>2</sup>-Angaben

unverbindliche Visualisierung, nicht maßstäblich,  
ohne Möblierung, ohne Küche-/Küchenzeile

## 3-ZIMMER WOHNUNG

In zentraler Stadtlage liegt die ortsübliche Vergleichsmiete (Kaltmiete) für ein Neubauobjekt in dieser Ausstattungsqualität zwischen 12,- Euro und 15,- Euro je m<sup>2</sup>. Für geförderte Mietwohnungen wird die Kaltmiete um rd. ein Drittel (33,33 %) vergünstigt.