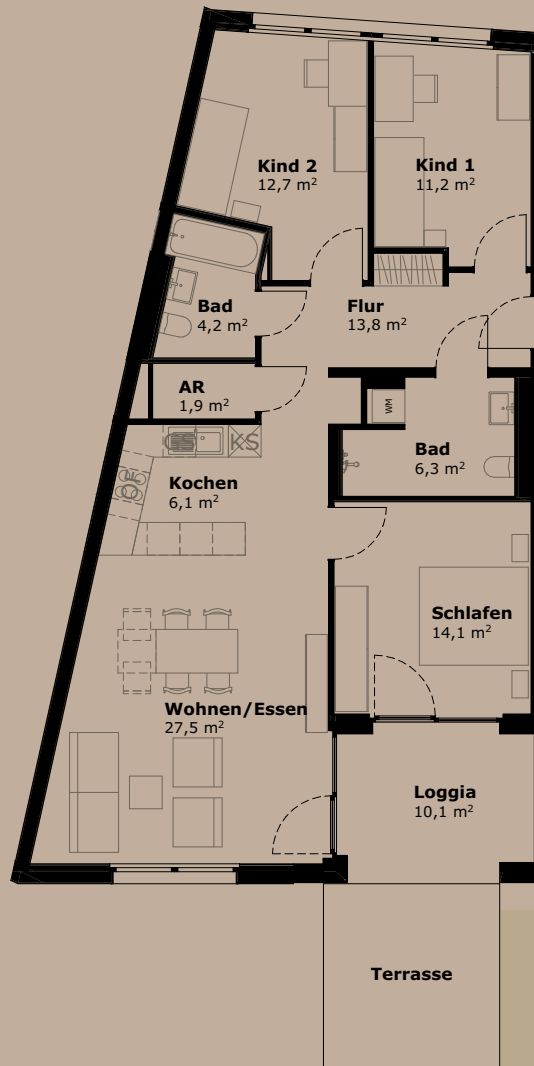


**4-Zimmer Wohnung**  
100,3 m<sup>2</sup>

Wohnungstyp:

Haus A, EG, Nr. A003, gefördert

Haus D, EG, Nr. D003, gefördert



Es handelt sich  
um einen Mustergrundriss  
mit ca. m<sup>2</sup>-Angaben

unverbindliche Visualisierung, nicht maßstäblich,  
ohne Möblierung, ohne Küche-/Küchenzeile

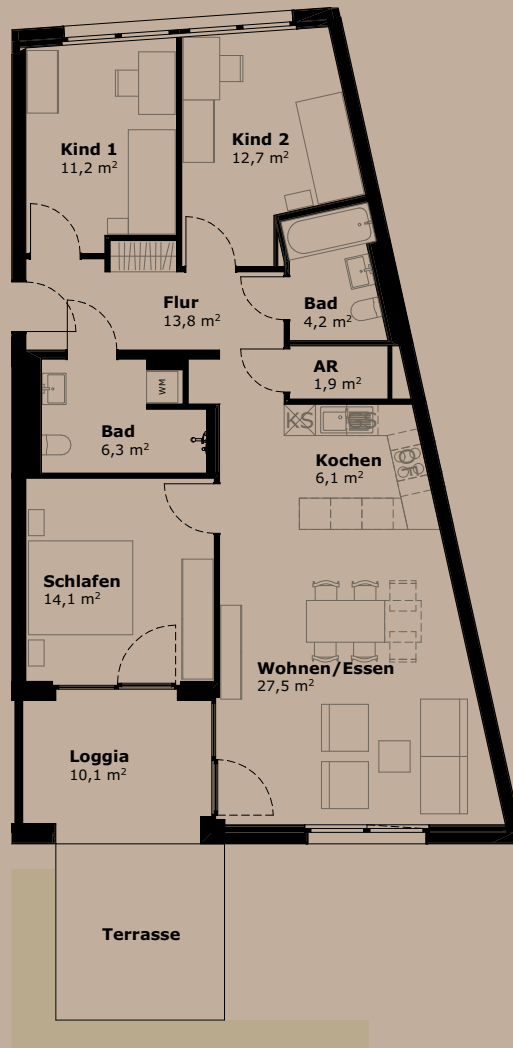
## 4-ZIMMER WOHNUNG

In zentraler Stadtlage liegt die ortsübliche Vergleichsmiete (Kaltmiete) für ein Neubauobjekt in dieser Ausstattungsqualität zwischen 12,- Euro und 15,- Euro je m<sup>2</sup>. Für geförderte Mietwohnungen wird die Kaltmiete um rd. ein Drittel (33,33 %) vergünstigt.

**4-Zimmer Wohnung**  
100,3 m<sup>2</sup>

Wohnungstyp:

Haus B, EG, Nr. B001, gefördert



unverbindliche Visualisierung, nicht maßstäblich,  
ohne Möblierung, ohne Küche-/Küchenzeile

Es handelt sich  
um einen Mustergrundriss  
mit ca. m<sup>2</sup>-Angaben

## 4-ZIMMER WOHNUNG

In zentraler Stadtlage liegt die ortsübliche Vergleichsmiete (Kaltmiete) für ein Neubauobjekt in dieser Ausstattungsqualität zwischen 12,- Euro und 15,- Euro je m<sup>2</sup>. Für geförderte Mietwohnungen wird die Kaltmiete um rd. ein Drittel (33,33 %) vergünstigt.

**4-Zimmer Wohnung**  
109,5 m<sup>2</sup>

**Wohnungstyp:**

Haus A, 1. Etage, Nr. A104, gefördert

Haus A, 2. Etage, Nr. A207, gefördert

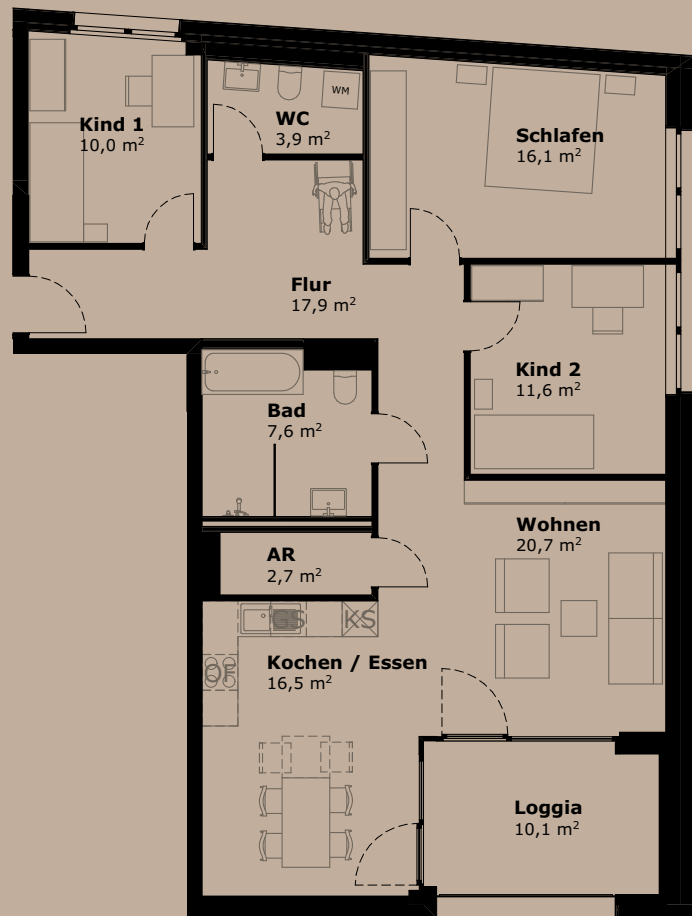
Haus A, 3. Etage, Nr. A310, gefördert

Haus D, 1. Etage, Nr. D104, gefördert

Haus D, 2. Etage, Nr. D207, gefördert

Haus D, 3. Etage, Nr. D310, gefördert

Haus D, 3. Etage, Nr. D413, gefördert



**Es handelt sich  
um einen Mustergrundriss  
mit ca. m<sup>2</sup>-Angaben**

unverbindliche Visualisierung, nicht maßstäblich,  
ohne Möblierung, ohne Küche-/Küchenzeile

## 4-ZIMMER WOHNUNG

In zentraler Stadtlage liegt die ortsübliche Vergleichsmiete (Kaltmiete) für ein Neubauobjekt in dieser Ausstattungsqualität zwischen 12,- Euro und 15,- Euro je m<sup>2</sup>. Für geförderte Mietwohnungen wird die Kaltmiete um rd. ein Drittel (33,33 %) vergünstigt.

## 4-Zimmer Wohnung 100,1 m<sup>2</sup>

### Wohnungstyp:

Haus A, 1. Etage, Nr. A106, gefördert

Haus A, 2. Etage, Nr. A209, gefördert

Haus A, 3. Etage, Nr. A312, gefördert

Haus A, 4. Etage, Nr. A415

Haus D, 1. Etage, Nr. D106, gefördert

Haus D, 2. Etage, Nr. D209, gefördert

Haus D, 3. Etage, Nr. D312, gefördert

Haus D, 4. Etage, Nr. D415



Es handelt sich  
um einen Mustergrundriss  
mit ca. m<sup>2</sup>-Angaben

unverbindliche Visualisierung, nicht maßstäblich,  
ohne Möblierung, ohne Küche-/Küchenzeile

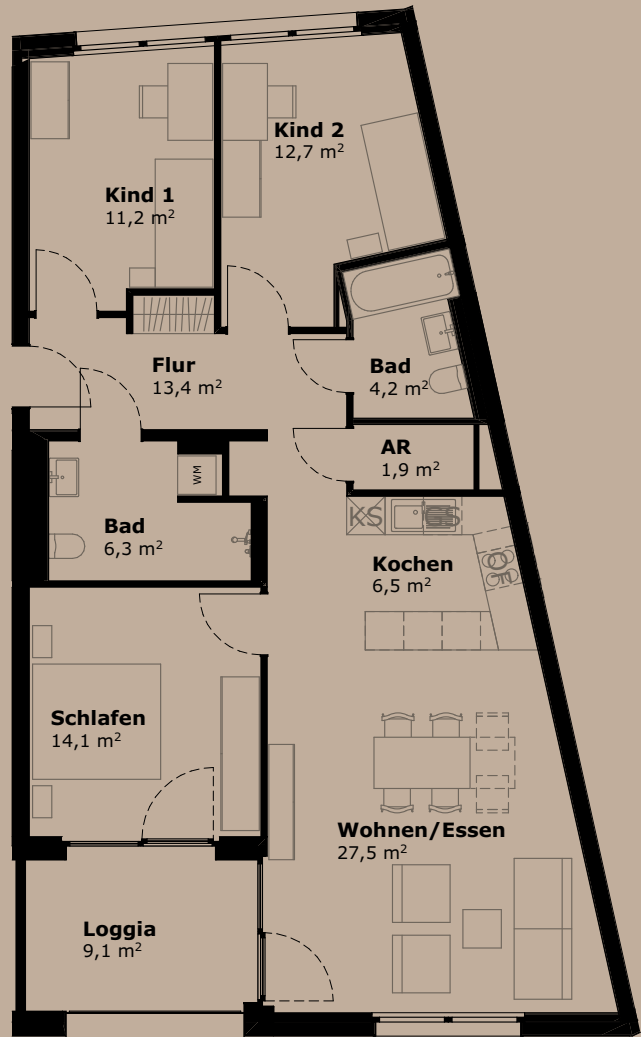
# 4-ZIMMER WOHNUNG

In zentraler Stadtlage liegt die ortsübliche Vergleichsmiete (Kaltmiete) für ein Neubauobjekt in dieser Ausstattungsqualität zwischen 12,- Euro und 15,- Euro je m<sup>2</sup>. Für geförderte Mietwohnungen wird die Kaltmiete um rd. ein Drittel (33,33 %) vergünstigt.

## 4-Zimmer Wohnung 100,1 m<sup>2</sup>

### Wohnungstyp:

- Haus B, 1. Etage, Nr. B104, gefördert
- Haus B, 2. Etage, Nr. B207, gefördert
- Haus B, 3. Etage, Nr. B310, gefördert
- Haus B, 4. Etage, Nr. B413
- Haus C, 1. Etage, Nr. C102, gefördert
- Haus C, 2. Etage, Nr. C206, gefördert
- Haus C, 3. Etage, Nr. C310, gefördert
- Haus C, 4. Etage, Nr. C414, gefördert



Es handelt sich  
um einen Mustergrundriss  
mit ca. m<sup>2</sup>-Angaben

unverbindliche Visualisierung, nicht maßstäblich,  
ohne Möblierung, ohne Küche-/Küchenzeile

# 4-ZIMMER WOHNUNG

In zentraler Stadtlage liegt die ortsübliche Vergleichsmiete (Kaltmiete) für ein Neubauobjekt in dieser Ausstattungsqualität zwischen 12,- Euro und 15,- Euro je m<sup>2</sup>. Für geförderte Mietwohnungen wird die Kaltmiete um rd. ein Drittel (33,33 %) vergünstigt.

## 4-Zimmer Wohnung 109,2 m<sup>2</sup>

Wohnungstyp:

Haus B, 1. Etage, Nr. B106, gefördert

Haus B, 2. Etage, Nr. B209, gefördert

Haus B, 3. Etage, Nr. B312, gefördert

Haus B, 4. Etage, Nr. B415, gefördert



Es handelt sich  
um einen Mustergrundriss  
mit ca. m<sup>2</sup>-Angaben

unverbindliche Visualisierung, nicht maßstäblich,  
ohne Möblierung, ohne Küche-/Küchenzeile

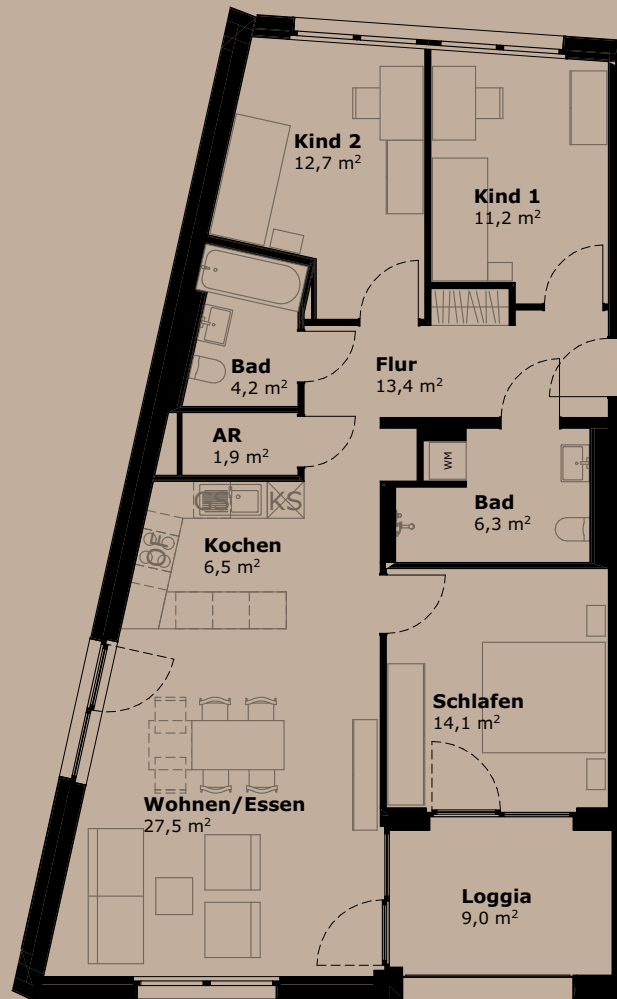
# 4-ZIMMER WOHNUNG

In zentraler Stadtlage liegt die ortsübliche Vergleichsmiete (Kaltmiete) für ein Neubauobjekt in dieser Ausstattungsqualität zwischen 12,- Euro und 15,- Euro je m<sup>2</sup>. Für geförderte Mietwohnungen wird die Kaltmiete um rd. ein Drittel (33,33 %) vergünstigt.

## 4-Zimmer Wohnung 100,1 m<sup>2</sup>

Wohnungstyp:

Haus A, 5. Etage, Nr. A517



Es handelt sich  
um einen Mustergrundriss  
mit ca. m<sup>2</sup>-Angaben

unverbindliche Visualisierung, nicht maßstäblich,  
ohne Möblierung, ohne Küche-/Küchenzeile

# 4-ZIMMER WOHNUNG

In zentraler Stadtlage liegt die ortsübliche Vergleichsmiete (Kaltmiete) für ein Neubauobjekt in dieser Ausstattungsqualität zwischen 12,- Euro und 15,- Euro je m<sup>2</sup>. Für geförderte Mietwohnungen wird die Kaltmiete um rd. ein Drittel (33,33 %) vergünstigt.